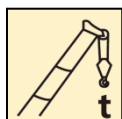
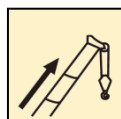


ХСТ80_S / Автокран

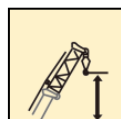
Технические характеристики



80 Т



48 М

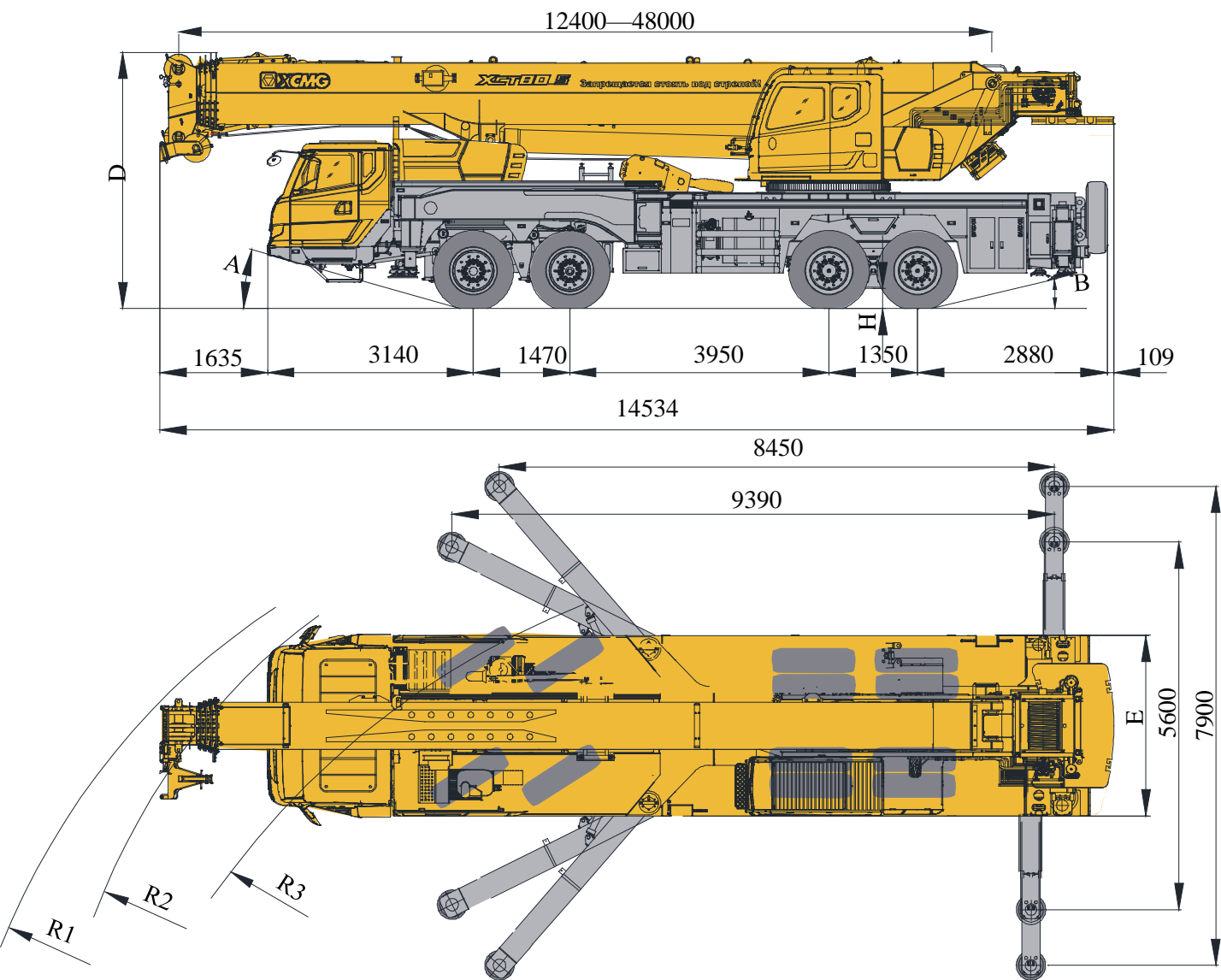


74 М



Содержание	
Габаритные размеры	3-5
Технические характеристики	6-7
Вес / Рабочая скорость	8-9
Противовес	10
Комбинации стрелы и гуська	11-12
Стрела	13-15
Гусек	16-17
Описание условных обозначений	18
Таблица основных технических параметров	19-20
Примечание	21

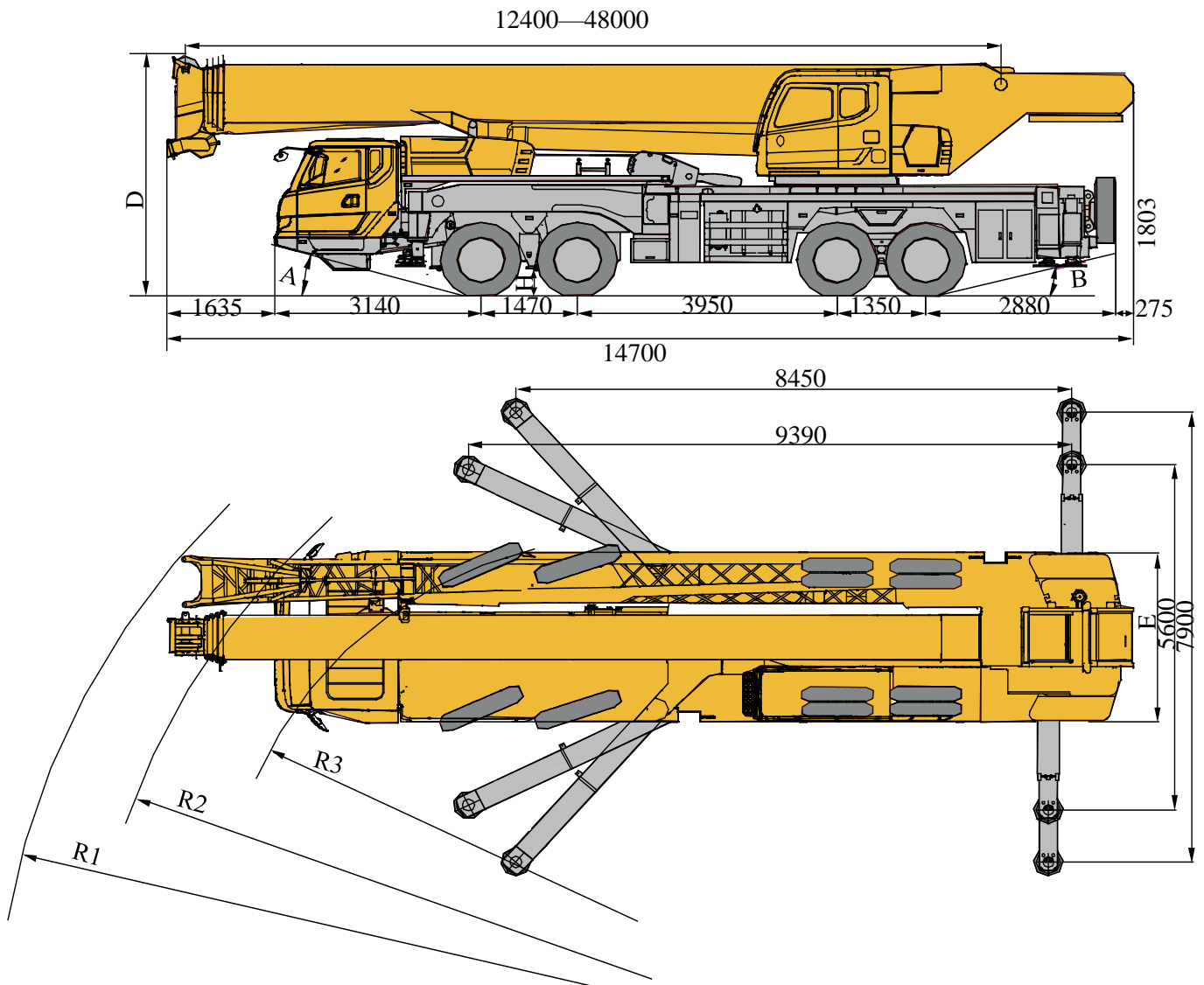
Габаритные размеры



	A	B	D	E	R1	R2	R3	H
12.00R24-20PR*	16°	11,5°	3910	2750	14450	13850	12000	305

Информация, содержащаяся в данной брошюре принадлежит XCMG – Xuzhou Construction Machinery Group Co., Ltd. и официальному представительству XCMG в России.

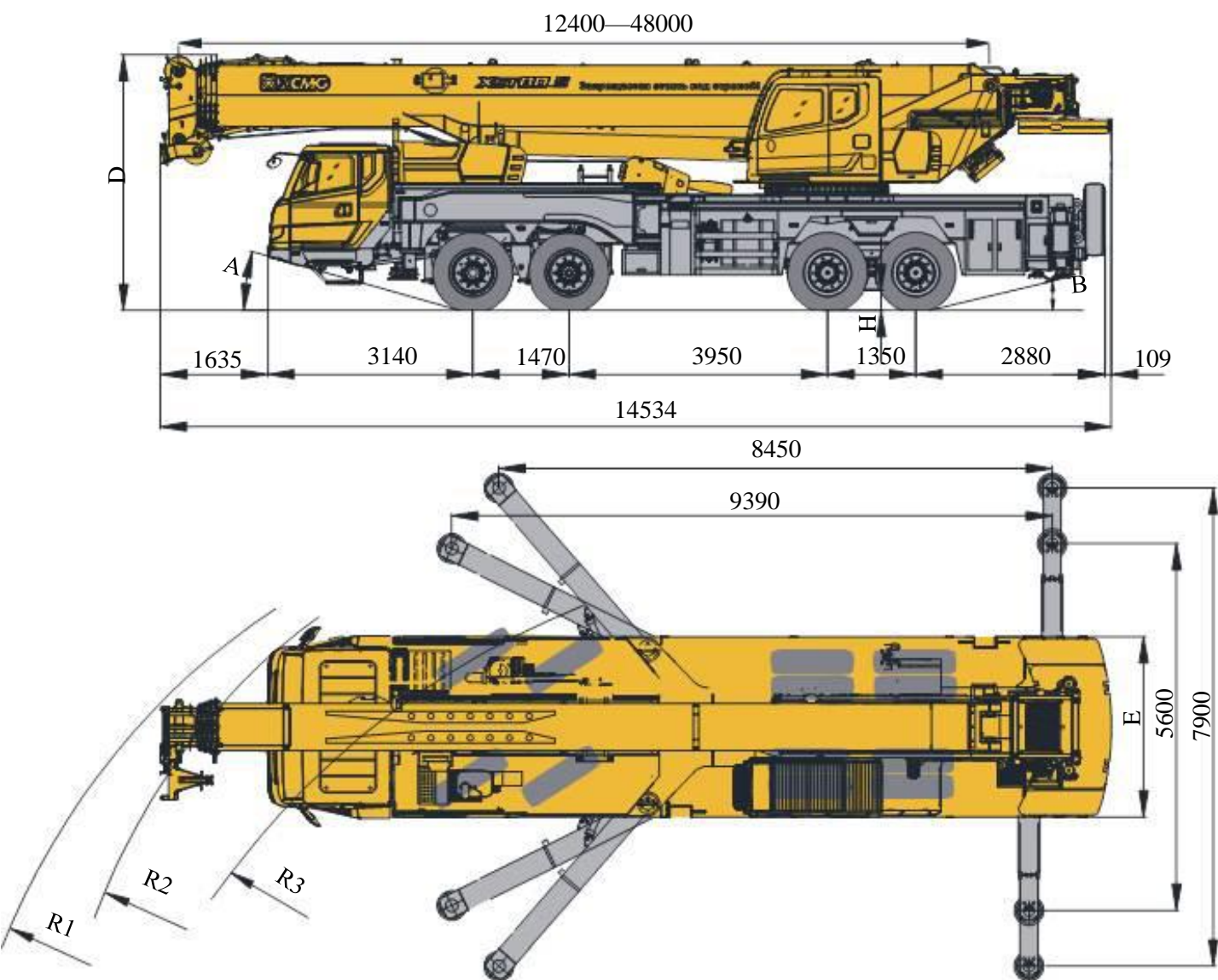
Габаритные размеры



	A	B	D	E	R1	R2	R3	H
12.00R24-20PR*	16°	11,5°	3910	2750	14950	13850	12000	305

Информация, содержащаяся в данной брошюре принадлежит XCMG – Xuzhou Construction Machinery Group Co., Ltd. и официальному представительству XCMG в России.

Габаритные размеры



	A	B	D	E	R1	R2	R3	H
12.00R24-20PR*	16°	11,5°	3910	2750	14450	13850	12000	305


Информация, содержащаяся в данной брошюре принадлежит XCMG – Xuzhou Construction Machinery Group Co., Ltd. и официальному представительству XCMG в России.

Технические характеристики

	Шасси	Комплектация		Крановая установка	Комплектация
Рама	Собственная разработка XCMG, изготовлена из высокопрочных стальных листов, верхняя поверхность полностью покрыта настилом. Коробчатая конструкция с большим сопротивлением к скручиванию.	●	Рама	Изготовлена из высокопрочной стали. Конструкция спроектирована и изготовлена компанией XCMG.	●
Аутригеры	4 аутригера, К-образное расположение, задние подвижные аутригеры с двухступенчатыми горизонтальными опорами, горизонтальное и вертикальное выдвигание управляются гидравлически. На обеих сторонах шасси установлены органы управления аутригерами, уровень, фонари и кнопки регулировки скорости. Вертикальные аутригеры оснащены двусторонними гидравлическими замками. Диаметр подпятника - Ф450 мм. Сила реакции аутригера при макс. грузоподъемности – 730 кН	●	Гидравлическая система	Поршневой насос с переменным рабочим объемом приводится в действие от двигателя и используется для управления подъемом крюка, подъемом и телескопированием стрелы; Шестеренный насос используется для поворота. Чувствительный к нагрузке пропорциональный многоходовой клапан. Радиатор гидравлического масла с воздушным охлаждением; Объем бака гидравлического масла: 1006 л	●
Двигатель	D10.38-50, дизельный двигатель с электронным впрыском, рядный, шестицилиндровый, с водяным охлаждением, производитель — SINOTRUK, номинальная мощность 276 кВт при 2000 об/мин, максимальный крутящий момент 1560 Н·м при 1200–1500 об/мин, соответствует экологическому стандарту ЕВРО-5.	●	Система управления	Гидравлическая система пилотного управления оснащена двумя рычагами. Все движения управляются гидронасосом и гидрораспределителем.	●
Трансмиссия	Механическая коробка передач, 10 -передатч вперед и 2 передачи заднего хода	●	Главная лебедка	Гидравлическое управление скоростью вращения. Двухребордный барабан с канатными канавками, приводится в движение гидравлическим мотором через планетарный редуктор с встроенным нормально закрытым тормозом с балансировочным клапаном;	●
Мосты	Высокопрочные оси с подшипниками имеют высокую производительность, производитель Xuzhou Meritor. Оси 3 и 4 - неуправляемые, оси 1 и 2 - для рулевого управления.	●	Вспомогательная лебедка	Гидравлическое управление скоростью вращения. Двухребордный барабан с канатными канавками, приводится в движение гидравлическим мотором через планетарный редуктор с встроенным нормально закрытым тормозом с балансировочным клапаном;	○
Подвеска	Сбалансированная подвеска с использованием листовых рессор на передних осях, и резиновых на задних осях.	●	Поворотная система	Однорядное опорно-поворотное устройство с четырехточечными шарикоподшипниками и внешним зацеплением приводится в движение планетарным редуктором механизма поворота, который приводится в движение гидравлическим мотором, и обеспечивают поворот на 360° без ограничения. Имеет функции контроля мощности, свободного поворота и бесступенчатого регулирования скорости	●
Шины	12 шин и 1 запасное колесо, 1 и 2 оси оснащены односкатными колесами, 3 и 4 оси оснащены двускатными колесами. Характеристики шин: 12.00R24-20PR*	●	Система подъема стрелы	Гидравлический подъемный цилиндр с балансировочным клапаном.	●
Тормозная система	Рабочий тормоз: двухконтурный пневматический, воздействует на все колеса. Стояночный тормоз: пружинный энергоаккумулятор, воздействует на колеса 2-й, 3-й и 4-й осей. Вспомогательный тормоз: тормоз выхлопных газов двигателя.	●	Кабина оператора	Новая стальная кабина имеет большую обзорность и функцию изменения угла наклона. Она оборудована безопасными стеклами, солнцезащитной шторкой, регулируемым сиденьем, стеклоочистителями ветрового стекла и стекла крыши, обогревателем и кондиционером. Рычаги управления крана встроены в подлокотники. Сдвижная дверь и выдвигаемая ступенька обеспечивают легкий и безопасный доступ в кабину. В кабине размещен огнетушитель 2 кг	●
Система рулевого управления	Механический рулевой механизм с гидравлическим усилителем управляет колесами 1 и 2 оси.	●	Устройства безопасности	Гидравлический балансировочный клапан; Гидравлический предохранительный клапан; Двухходовой гидравлический клапан; ОГМ; устройство возврата рычагов в нейтральное положение; Ограничитель сматывания каната; Концевой выключатель высоты подъема крюка; Анемометр	●
Кабина водителя	Эргономичная кабина оснащена магнитолой, регулируемым сиденьем, электрическим зеркалом заднего вида, электрическим подъемником стекол двери, огнетушителем 2 кг. Отопитель и кондиционер входят в стандартную комплектацию	●	Противовес	1,5 т	○
Электрическая система	Постоянный ток 24 В, два аккумулятора по 12 В, соединённых последовательно. Генератор: 28 В, 80 А.	●		Для стран Таможенного союза: координатная защита, температурное реле, защита от ЛЭП, система аварийного опускания груза	○
Устройства безопасности	Двухходовой гидравлический клапан ГЛОНАСС ABS	● ● ●		13,5 т	○

Информация, содержащаяся в данной брошюре принадлежит XCMG – Xuzhou Construction Machinery Group Co., Ltd. и официальному представительству XCMG в России.

Технические характеристики

	Стреловая система	Комплектация
Стрела	5-секций имеют сварную конструкцию U-образного сечения. Телескопическая система с двухступенчатым цилиндром и канатами предназначена для выдвижения / втягивания стрелы. Длина стрелы: 12,4м ~ 48м.	●
Одиночный блок	Одиночный блок установлен на оголовке стрелы, и может быть использован с одной ветвью каната. Грузовые характеристики такие же, как и у стрелы, но максимальная нагрузка не должна превышать 6500кг.	●
Гусек	Хранится на боковой стороне стрелы и состоит из соединительного кронштейна, поворотного кронштейна и двух решетчатых секций, которые могут быть установлены на следующие углы: 0°, 15°, 30°. Длина гуська 10,5м/17,5м.	○
Удлинитель стрелы	Сварная решетчатая секция, 9м	○

Подробная информация о каждом компоненте изделия описана выше. Для получения более подробной информации о компонентах, пожалуйста, обратитесь к соответствующему разделу технической документации,

Обозначение символов:

- — означает стандартную конфигурацию;
- — означает опциональную конфигурацию,

Вес



Мост	1	2	3	4	Общий вес
т	9,5	9,5	12	12	43 ¹⁾
т	10	10	13	13	46 ²⁾
т	8,3	8,3	15,7	15,7	48 ³⁾

1) Для крановой навески: 5-ти секционная стрела, главная лебедка, крюковая обойма 55т и противовес 1,5т включены. Крюковые обоймы 80т и 7т, гусек, вспомогательная лебедка и противовес 13,5т не включены. Колесная формула: 8×4; Автошины: 12.00R24-20PR*

2) Для крановой навески: 5-ти секционная стрела, главная лебедка, крюковая обойма 55т, гусек, вспомогательная лебедка и противовес 1,5т включены. Крюковые обоймы 80т и 7т, противовес 13,5т не включены. Колесная формула: 8×4; Автошины: 12.00R24-20PR*

3) Для крановой навески: 5-ти секционная стрела, главная лебедка, крюковая обойма 55т и противовес 6т включены. Крюковые обоймы 80т и 7т, гусек, вспомогательная лебедка, противовес 9т не включены. Колесная формула: 8×4; Автошины: 12.00R24-20PR*



Крюковая обойма	Запасовка	Масса (кг)	Размеры (мм)	Примечания
80 т	12	700	1735×554×520	Однорогий крюк, Опция
55 т	8	470	1600×520×370	Однорогий крюк, Стандарт
7 т	1	210	717×370×370	Однорогий крюк, Опция

Информация, содержащаяся в данной брошюре принадлежит XCMG – Xuzhou Construction Machinery Group Co., Ltd. и официальному представительству XCMG в России.

Рабочая скорость



12.00R24*



2,5 ~ 80

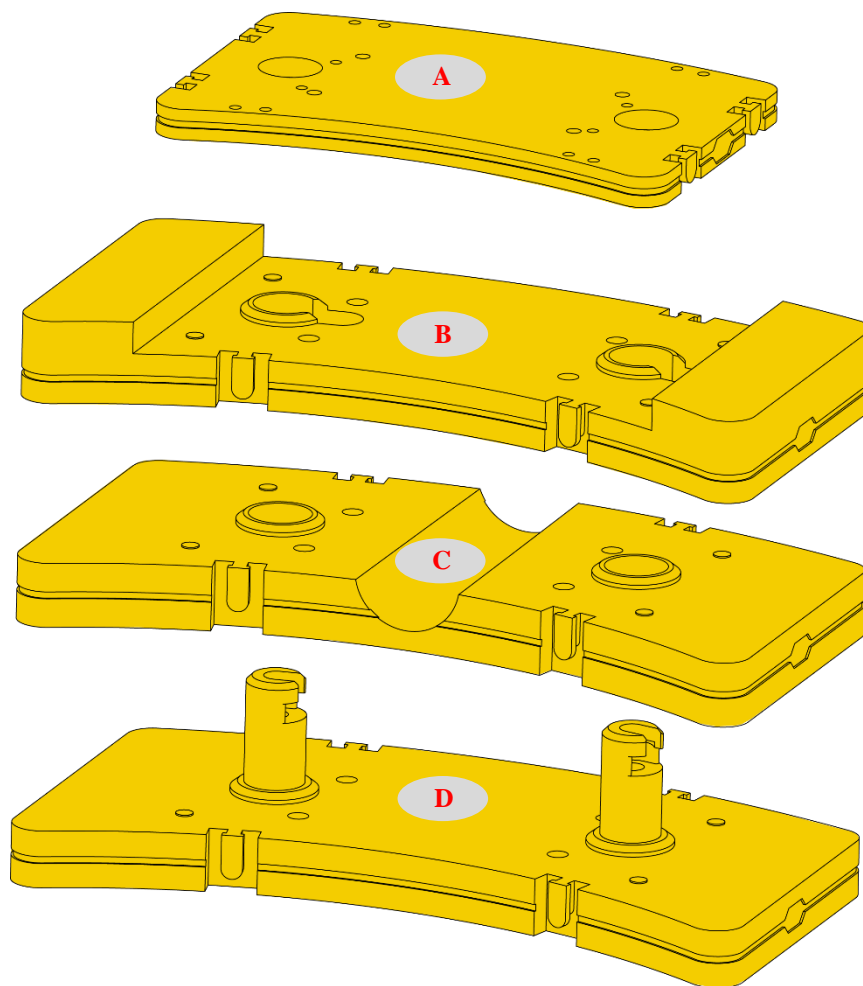


45%



Операция	Скорости рабочих движений	Макс. усилие на одной ветви каната	Диаметр каната/ длина
	0-145 м/мин, одна ветвь, 4й слой	63,7 кН	20 мм/240 м
	0-90 м/мин, одна ветвь, 4й слой	63,7 кН	20 мм/180 м
	0-2 об/мин		
	Подъем стрелы от -2° до 81° - 55 сек		
	Выдвижение стрелы с 12,4 м до 48 м – 110 сек		

Информация, содержащаяся в данной брошюре принадлежит XCMG – Xuzhou Construction Machinery Group Co., Ltd. и официальному представительству XCMG в России.

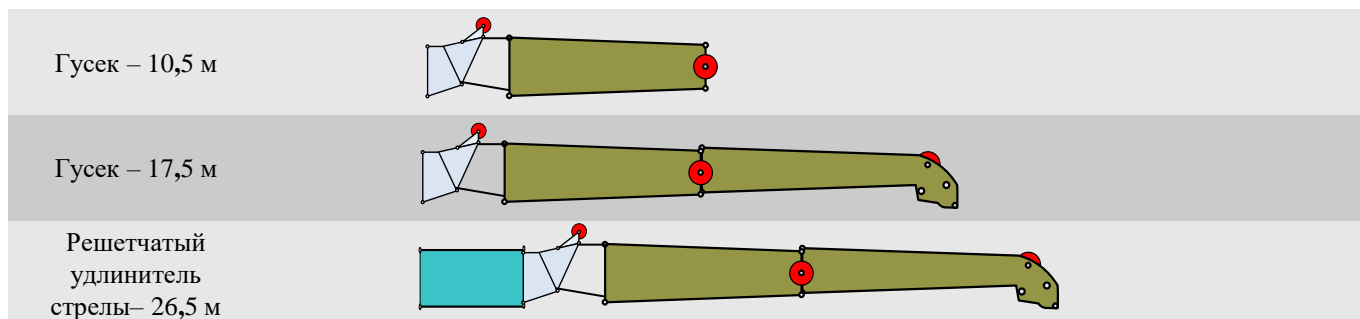


Противовес	A	B	C	D
Размеры (длина×ширина×высота) (м)	1890×1300 ×110	2700×1490×300	2700×1490×270	2700×1490×620
Вес (т)	1,5	4,5	4,5	4,5

Рабочий режим	1,5 т	6 т	10,5 т	15 т
Комбинации	A	A+B/A+D	A+B+D/A+C+D	A+B+C+D

Информация, содержащаяся в данной брошюре принадлежит XCMG – Xuzhou Construction Machinery Group Co., Ltd. и официальному представительству XCMG в России.

Комбинации стрелы и гуська



Компонент	Структурная форма	Размер (длина×ширина×высота) а) (мм)	Вес (кг)
Соединительный кронштейн		1910×740×1050	221
Решетчатый удлинитель стрелы		9000×830×1400	600
Первая секция гуська		9340×620×900	567
Вторая секция гуська		6520×300×430	259

Информация, содержащаяся в данной брошюре принадлежит XCMG – Xuzhou Construction Machinery Group Co., Ltd. и официальному представительству XCMG в России.

Комбинации стрелы и гуська



Телескопическая стрела

T: 12,4~48 м

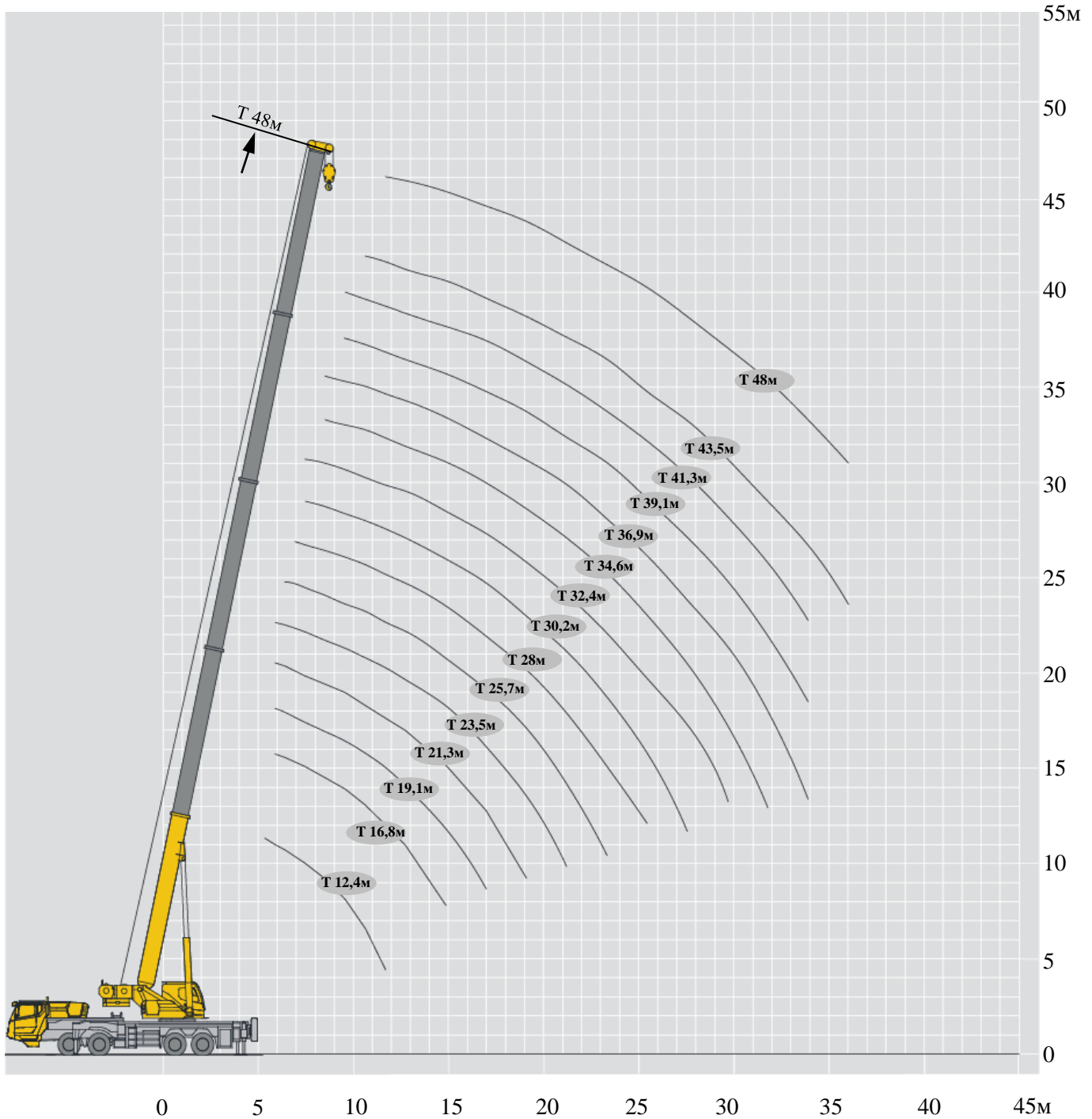
Гусек

**T: 48 м
J: 10,5~17,5 м**




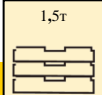
Решетчатый удлинитель стрелы

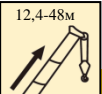

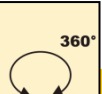
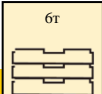
**T: 48 м
I: 9 м
J: 10,5~17,5 м**

Информация, содержащаяся в данной брошюре принадлежит XCMG – Xuzhou Construction Machinery Group Co., Ltd. и официальному представительству XCMG в России.



Информация, содержащаяся в данной брошюре принадлежит XCMG – Xuzhou Construction Machinery Group Co., Ltd. и официальному представительству XCMG в России.

	   															
	12,4м	16,8м	19,1м	21,3м	23,5м	25,7м	28м	30,2м	32,4м	34,6м	36,9м	39,1м	41,3 м	43,5		48м
3	80*															3
3,5	75															3,5
4	75	63,3	37,1	46,0												4
5	62	58	34,5	45,0	36,5	29,5	35,0									5
6	49,3	48,6	32,3	40,0	34,5	27,2	34,7	32,4	23,8							6
7	34	33,4	30,5	33,0	32,6	25,1	31,9	29,7	22,2	25,4						7
8	25,3	24,8	27,6	24,4	26,8	23,6	26,2	27,9	20,9	23,3	20,5	14,3	19,6			8
9	19,7	19,3	21,8	18,9	21,1	22,4	20,5	22,1	19,6	21,5	19,6	13,8	18,2	13,1		9
10		15,4	17,8	15,1	17,1	18,7	16,6	18,0	18,4	17,5	17,8	13,2	17,2	13,0	12,7	10
12		10,2	12,5	9,9	11,9	13,4	11,4	12,8	13,9	12,2	13,3	12,1	12,8	12,5	11,7	12
14			9,1	6,7	8,5	9,9	8,0	9,3	10,4	8,8	9,8	10,7	9,4	10,2	9,7	14
16				4,5	6,2	7,6	5,8	7,0	8,0	6,5	7,5	8,3	7,0	7,8	7,4	16
18					4,6	5,9	4,1	5,3	6,3	4,9	5,8	6,6	5,4	6,1	5,7	18
20						4,6	2,9	4,1	5,0	3,6	4,5	5,3	4,1	4,8	4,5	20
22							2,0	3,1	4,0	2,7	3,6	4,3	3,2	3,9	3,5	22
24								2,3	3,3	1,9	2,8	3,5	2,4	3,1	2,7	24
26									2,6	1,3	2,1	2,8	1,7	2,4	2,0	26
28										0,8	1,6	2,3	1,2	1,9	1,5	28
30											1,1	1,8	0,8	1,2	1,0	30

	   															
	12,4м	16,8м	19,1м	21,3м	23,5м	25,7м	28м	30,2м	32,4м	34,6м	36,9м	39,1м	41,3 м	43,5		48м
3	80*															3
3,5	75															3,5
4	75	63,3	37,1	46,0												4
5	62	58	34,5	45,0	36,5	29,5	35,0									5
6	54	50	32,3	40,0	34,5	27,2	34,7	32,4	23,8							6
7	41,5	40,8	30,5	38,0	32,6	25,1	31,9	29,7	22,2	25,4						7
8	31,2	30,6	28,8	30,2	31,0	23,6	29,5	27,9	20,9	23,3	20,5	14,3	19,6			8
9	24,5	24	26,6	23,7	25,9	22,4	25,3	26,7	19,6	21,9	19,6	13,8	18,2	13,1		9
10		19,4	21,9	19,1	21,2	21,2	20,6	22,1	18,4	20,5	17,8	13,2	17,2	13,0	12,7	10
12		13,4	15,7	13,1	15,0	16,5	14,5	15,9	16,2	15,4	16,0	12,1	15,9	12,5	11,7	12
14			11,8	9,4	11,2	12,6	10,7	12,0	13,0	11,5	12,5	10,7	12,0	12,0	11,4	14
16				6,7	8,5	9,9	8,1	9,3	10,3	8,8	9,8	9,6	9,4	10,1	9,7	16
18					6,5	7,9	6,1	7,3	8,3	6,8	7,8	8,5	7,3	8,1	7,7	18
20						6,4	4,6	5,8	6,8	5,4	6,3	7,0	5,8	6,6	6,2	20
22							3,5	4,6	5,6	4,2	5,1	5,8	4,7	5,4	5,0	22
24								3,7	4,6	3,3	4,1	4,9	3,7	4,4	4,1	24
26									3,8	2,5	3,4	4,1	3,0	3,7	3,3	26
28										1,9	2,7	3,4	2,3	3,0	2,6	28
30											2,2	2,9	1,8	2,4	2,1	30
32												2,4	1,3	2,0	1,6	32
34														1,6	1,2	34
36															0,8	36

*Примечание: В положении строго сзади требуется использование дополнительного вспомогательного устройства.

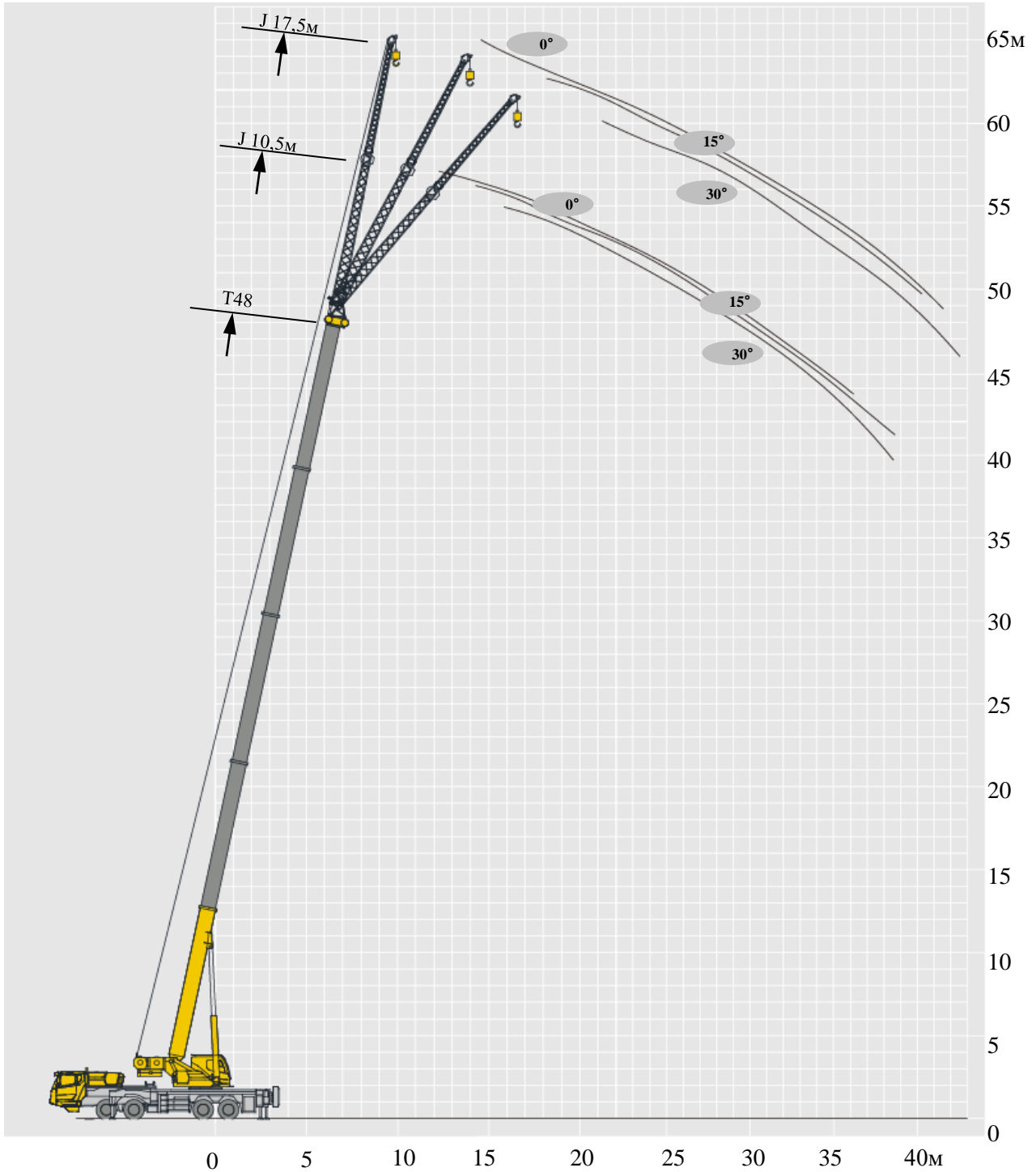
Информация, содержащаяся в данной брошюре принадлежит XCMG – Xuzhou Construction Machinery Group Co., Ltd. и официальному представительству XCMG в России.

	12,4м	16,8м	19,1м	21,3м	23,5м	25,7м	28м	30,2м	32,4м	34,6м	36,9м	39,1м	41,3 м	43,5	48м	
3	80*															3
3,5	75															3,5
4	75	63,3	37,1	46												4
5	62	58	34,5	45	36,5	29,5	35									5
6	54	50	32,3	40	34,5	27,2	34,7	32,4	23,8							6
7	45	44	30,5	38	32,6	25,1	31,9	29,7	22,2	25,4						7
8	36,4	35,8	28,8	35,5	31	23,6	29,5	27,9	20,9	23,3	20,5	14,3	19,6			8
9	28,8	28,3	27,4	28	29,6	22,4	27,5	26,7	19,6	21,9	19,6	13,8	18,2	13,1		9
10		23,1	24,8	22,7	24,8	21,2	24,3	25,3	18,4	20,5	17,8	13,2	17,2	13	12,7	10
12		16,2	18,5	15,9	17,8	19,2	17,3	18,7	16,2	18,2	16	12,1	16,6	12,5	11,7	12
14			14,1	11,7	13,4	14,9	13	14,3	14,4	13,8	14,3	10,7	14,3	12	11,4	14
16				8,8	10,5	11,8	10	11,2	12,2	10,8	11,7	9,6	11,3	10,6	10,3	16
18					8,3	9,6	7,9	9	10	8,6	9,5	8,5	9,1	9,5	9,1	18
20						7,9	6,2	7,4	8,3	7	7,8	7,7	7,4	8,1	7,7	20
22							4,9	6,1	7	5,6	6,5	7,06	6,1	6,8	6,4	22
24								5	5,9	4,6	5,4	6,2	5	5,7	5,4	24
26									5	3,7	4,5	5,3	4,1	4,8	4,5	26
28										2,9	3,8	4,5	3,4	4,1	3,7	28
30											3,2	3,9	2,8	3,4	3,1	30
32												3,3	2,2	2,9	2,5	32
34														2,4	2,1	34
36															1,7	36

	12,4м	16,8м	19,1м	21,3м	23,5м	25,7м	28м	30,2м	32,4м	34,6м	36,9м	39,1м	41,3м	43,5	48м	
3	80*															3
3,5	75															3,5
4	75	63,3	37,1	46												4
5	62	58	34,5	45	36,5	29,5	35									5
6	54	50	32,3	40	34,5	27,2	34,7	32,4	23,8							6
7	45	44	30,5	38	32,6	25,1	31,9	29,7	22,2	25,4						7
8	38	38	28,8	36,4	31	23,6	29,5	27,9	20,9	23,3	20,5	14,3	19,6			8
9	32	32	27,4	32,3	29,6	22,4	27,5	26,7	19,6	21,9	19,6	13,8	18,2	13,1		9
10		26,7	24,8	26,4	27,8	21,2	25,6	25,3	18,4	20,5	17,8	13,2	17,2	13	12,7	10
12		19	21,3	18,7	20,6	19,2	20,1	21,5	16,2	18,3	16	12,1	16,6	12,5	11,7	12
14			16,3	14	15,7	17,1	15,3	16,5	14,4	16	14,3	10,7	14,4	12	11,4	14
16				10,7	12,4	13,7	11,9	13,1	12,9	12,7	12,9	9,6	12,6	10,6	10,3	16
18					10	11,3	9,5	10,7	11,64	10,3	11,2	8,5	10,7	9,5	9,1	18
20						9,4	7,7	8,8	9,8	8,4	9,3	7,7	8,9	8,5	8,2	20
22							6,3	7,4	8,3	6,9	7,8	7,06	7,4	7,8	7,4	22
24								6,2	7,1	5,8	6,6	6,4	6,2	6,9	6,5	24
26									6,1	4,8	5,6	5,9	5,3	5,9	5,6	26
28										4	4,8	5,4	4,4	5,1	4,7	28
30											4,1	4,8	3,7	4,4	4	30
32												4,2	3,1	3,8	3,4	32
34														3,3	2,9	34
36															2,5	36

*Примечание: В положении строго сзади требуется использование дополнительного вспомогательного устройства.

Информация, содержащаяся в данной брошюре принадлежит XCMG – Xuzhou Construction Machinery Group Co., Ltd. и официальному представительству XCMG в России.



Информация, содержащаяся в данной брошюре принадлежит XCMG – Xuzhou Construction Machinery Group Co., Ltd. и официальному представительству XCMG в России.

	10,5м			17,5м			
	0°	15°	30°	0°	15°	30°	
	80	6,5	4,6	4,4	4,0	2,5	
78	6,3	4,5	4,3	3,7	2,2	1,7	78
75	6,0	4,1	3,8	3,2	2,0	1,6	75
72	5,2	3,8	3,6	2,7	1,8	1,5	72
70	4,8	3,6	3,5	2,5	1,7	1,5	70
65	4,0	3,3	3,1	1,9	1,5	1,3	65
60	3,2	2,9	2,6	1,7	1,4	1,3	60
55	2,4	2,2	2,1	1,4	1,3	1,2	55
50	1,5	1,4	1,4				50

	10,5м			17,5м			
	0°	15°	30°	0°	15°	30°	
	80	6,5	4,6	4,4	4,0	2,5	
78	6,3	4,5	4,3	3,7	2,2	1,7	78
75	6,0	4,1	3,8	3,2	2,0	1,6	75
72	5,2	3,8	3,6	2,7	1,8	1,5	72
70	4,8	3,6	3,5	2,5	1,7	1,5	70
65	3,7	3,3	3,1	1,9	1,5	1,3	65
60	2,5	2,3	2,2	1,7	1,4	1,3	60
55	1,7	1,6	1,5	1,1	1,0	0,9	55
50	1,0	0,9	0,8				50

	10,5м			17,5м			
	0°	15°	30°	0°	15°	30°	
	80	6,5	4,6	4,4	4,0	2,5	
78	6,3	4,5	4,3	3,7	2,2	1,7	78
75	6,0	4,1	3,8	3,2	2,0	1,6	75
72	5,2	3,8	3,6	2,7	1,8	1,5	72
70	4,5	3,6	3,5	2,5	1,7	1,5	70
65	2,8	2,6	2,4	1,9	1,5	1,3	65
60	1,8	1,7	1,6	1,1	1,0	0,9	60
55	0,9	0,8	0,8				55

	10,5м			17,5м			
	0°	15°	30°	0°	15°	30°	
	80	6,5	4,6	4,4	4,0	2,5	
78	6,3	4,5	4,3	3,7	2,2	1,7	78
75	5,9	4,1	3,8	3,2	2,0	1,6	75
72	4,2	3,6	3,2	2,7	1,8	1,5	72
70	3,4	2,9	2,7	2,5	1,7	1,5	70
65	1,9	1,7	1,6	1,3	1,0	0,9	65
60	0,9	0,8	0,7				60

Информация, содержащаяся в данной брошюре принадлежит XCMG – Xuzhou Construction Machinery Group Co., Ltd. и официальному представительству XCMG в России.

Описание условных обозначений

Основные символы



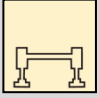

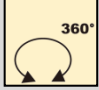
	Крановая установка		Шасси
	Грузоподъемность		Мост
	Длина стрелы		Скорость передвижения
	Вылет		Преодолеваемый уклон
	Угол подъема стрелы		Шины
	Высота подъема груза стрелой		Аутригеры
	Длина гуська		Крюковая обойма
	Угол установки гуська		Противовес
	Высота подъема груза гуськом		Лебедка
	Решетчатый удлинитель стрелы		360° угол поворота

Таблица основных технических параметров

Категория	Параметры	Ед. изм.	Значения			
Размеры	Размеры (длина×ширина×высота)	мм	4534×2750×3910 (конфигурация 43 т) 4700×2750×3910 (конфигурация 46 т) 4534×2750×3910 (конфигурация 48 т)			
	Колесная база	мм	1470+3950+1350			
	Колея (передняя/задняя)	мм	2316/2316/2063/2063			
	Передний свес / задний свес	мм	3140/2880			
	Выступающие части спереди / сзади	мм	1635/109 (конфигурация 43 т) 1635/275 (конфигурация 46 т) 1635/109 (конфигурация 48 т)			
Масса	Макс. разрешенная общая масса		кг	43000	46000	48000
	Нагрузка на оси	1-я ось	кг	9500	10000	8300
		2-я ось	кг	9500	10000	8300
		3-я ось	кг	12000	13000	15700
	4-я ось	кг	12000	13000	15700	
Силовая система	Модель двигателя		—	D10.38-50		
	Номинальная мощность / обороты		кВт/(об/мин)	276/2000		
	Макс. полезная мощность / обороты		кВт/(об/мин)	274/2000		
	Макс. выход. крут. момент / обороты		Н.м/(об/мин)	1560/1200-1500		
Передвижение	Макс. скорость передвижения		км/ч	≥80		
	Мин. скорость передвижения		км/ч	2,5 ~ 3		
	Мин. диаметр поворота		м	≤24		
	Мин. диаметр от конца стрелы		Н.м/(об/мин)	≤29,9 (с вспомогательной стрелой)/28,9		
	Мин. дорожный просвет		мм	305		
	Угол въезда		°	16		
	Угол съезда		°	11,5		
	Тормозной путь (30 км/ч)		м	≤10		
	Макс. преодолеваемый уклон		%	≥45		
	Расход топлива на 100 км		л	40		
Шум	Уровень внешнего шума		дБ(А)	≤80		
	Уровень шума на месте водителя		дБ(А)	≤80		

Информация, содержащаяся в данной брошюре принадлежит XCMG – Xuzhou Construction Machinery Group Co., Ltd. и официальному представительству XCMG в России.

Таблица основных технических параметров

Категория	Параметры		Ед. изм.	Значения	
Основные характеристики	Макс. грузоподъемность		т	80	
	Мин. рабочий вылет		м	3	
	Радиус поворота задней части поворотной платформы	по противовесу	мм	4350	
		по вспомог. лебедке	мм	4545	
	Максимальный грузовой момент	Стрела без выдвижения	кН.м	3175	
		Полностью выдвинутая стрела	кН.м	1615	
		Полностью выдвинутая + гусек	кН.м	1011	
	Расстояние между опорами	Продольное	м	8,45	
		Поперечное	м	7,9(5,6)	
	Высота подъема	Стрела без выдвижения	м	12,7	
		Полностью выдвинутая стрела	м	48	
		Полностью выдвинутая + гусек	м	74,0	
	Длина стрелы	Стрела без выдвижения	м	12,4	
		Полностью выдвинутая стрела	м	48	
Полностью выдвинутая + гусек		м	74,5		
Углы установки гуська		°	0,15,30		
Рабочие скорости	Время подъема стрелы		с	≤55	
	Время полного выдвижения стрелы		с	≤110	
	Максимальная частота поворота		об/мин	≥2,0	
	Время втягивания и выдвижения аутригеров	Горизонтальные цилиндры	Втягивание	с	≤20
			Выдвижение	с	≤25
		Вертикальные цилиндры	Втягивание	с	≤30
			Выдвижение	с	≤40
	Скорость подъема (одиночная ветвь каната, 4-й слой, без нагрузки)	Главная лебедка	м/мин	≥145	
Вспомог. лебедка		м/мин	≥90		
Шум	Внешний уровень шума		дБ(А)	≤122	
	Уровень шума на сиденье оператора		дБ(А)	≤90	

Информация, содержащаяся в данной брошюре принадлежит XCMG – Xuzhou Construction Machinery Group Co., Ltd. и официальному представительству XCMG в России.

Примечание


1. Номинальная грузоподъемность в таблице - это максимальная общая грузоподъемность, которую кран может поднять, когда он установлен на ровной и твердой поверхности. Масса крюковой подвески и строп не включена в номинальную грузоподъемность. Перед подъемом необходимо учитывать массу крюка и строп.
2. Рабочий вылет в таблице представляет собой фактическое горизонтальное расстояние от поднимаемого объекта до оси вращения крана, с учетом деформации стрелы при подъеме тяжелого груза. Перед подъемом необходимо учитывать деформацию стрелы.
3. Допускается работа только при скорости менее 5 баллов (мгновенная скорость ветра 14,1 м / с, давление ветра 125 Н / м²).
4. Перед подъемом оператор должен знать массу и рабочий вылет груза и выбрать соответствующие условия работы. Категорически запрещается превышать значения в таблице. Когда вылет и длина стрелы находятся между двумя соседними значениями, для операции подъема необходимо использовать меньшее из двух значений.
5. Запрещено работать за пределами рабочего диапазона угла, даже без нагрузки, в противном случае существует вероятность опрокидывания крана
6. Стрела должна быть выдвинута в соответствии с цифровым кодом, указанным в таблицах грузоподъемности для каждой секции

Информация, содержащаяся в данной брошюре принадлежит XCMG – Xuzhou Construction Machinery Group Co., Ltd. и официальному представительству XCMG в России.

Данный документ не является предметом контракта. Постоянное усовершенствование и развитие технологий требуют, чтобы мы оставили за собой право вносить изменения в конструкцию, технические характеристики и конфигурацию изделия без предварительного уведомления. Представленные иллюстрации могут включать дополнительное оборудование и аксессуары и не предусматривать наличие всего стандартного оборудования. Кроме того, некоторые компоненты необходимо приобретать отдельно. Соблюдайте местное законодательство для применения и передвижения по дорогам.



 Представительство XCMG в России. ООО «СюйГун Ру»
119619 г. Москва, Новомещерский пр-д, д. 9, стр. 1

 Телефон: +7 (495) 995-26-88
Горячая линия: 8 (800) 333-96-88

 info@xcmg-ru.ru

 www.xcmg-ru.ru



Узнай больше!